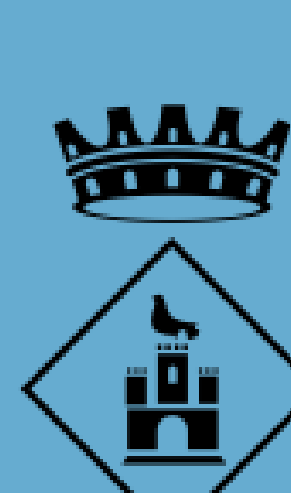


CICLE URBÀ DE L'AIGUA

Santa Coloma de Farners

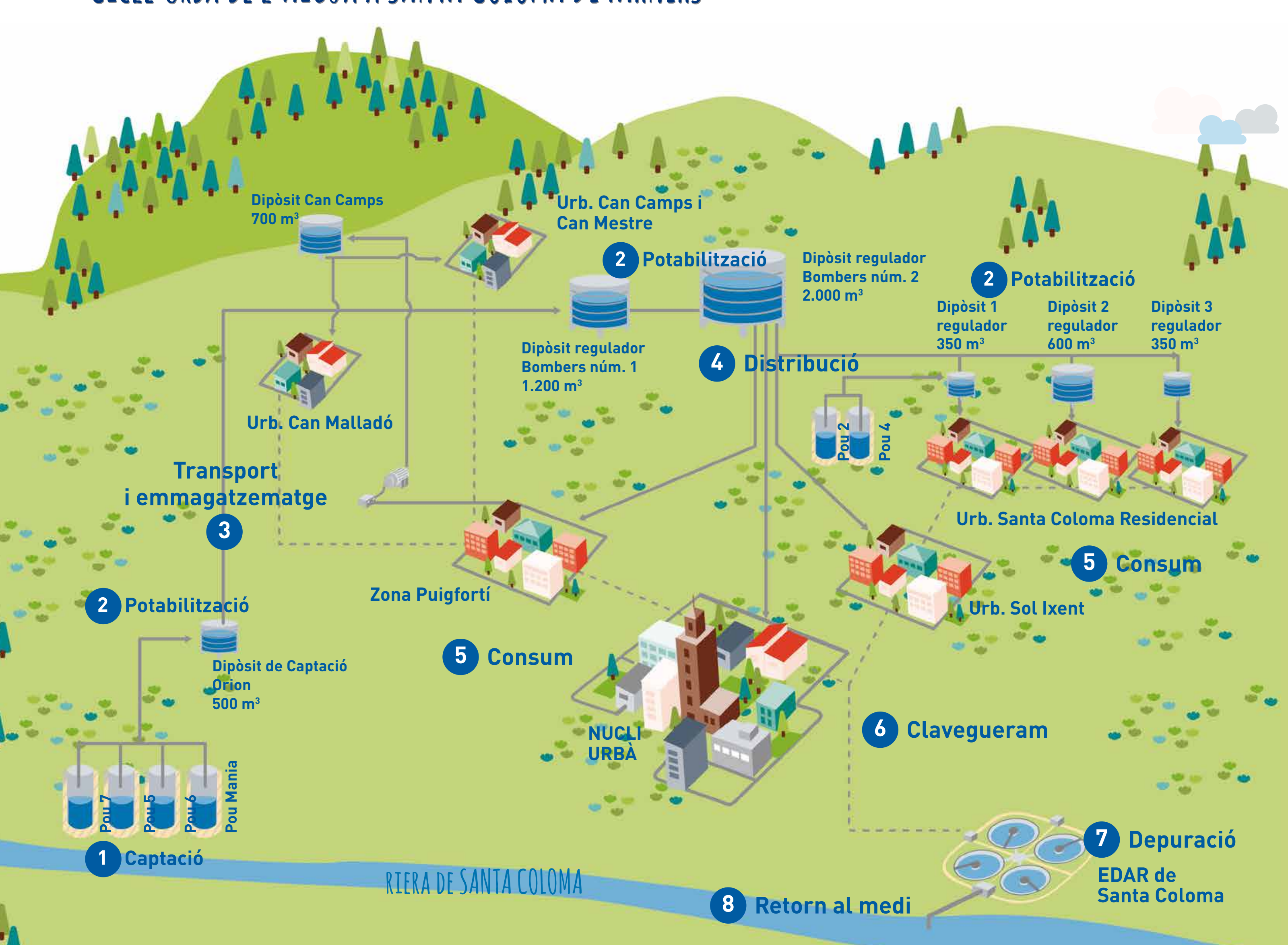


Ajuntament de Santa Coloma de Farners

SCF

aigües colomenques

CICLE URBÀ DE L'AIGUA A SANTA COLOMA DE FARNERS



SAPS D'ON VE L'AIGUA DE L'AIXETA DE SANTA COLOMA DE FARNERS?

L'aigua que bevem a Santa Coloma de Farners prové de pous situats dins el mateix municipi.

Al nucli de Santa Coloma de Farners arriba aigua que prové de 4 pous: Pou 5, Pou 6, Pou 7 i Pou Mania, tots ubicats al costat de la riera de Santa Coloma.

Per altra banda a la urbanització de Santa Coloma Residencial arriba aigua que prové de 2 pous anomenats: Pou 2 i Pou 4.

L'AIGUA DELS POUS ES POT BEURE DIRECTAMENT?

No. Perquè puguem beure l'aigua d'un pou abans s'ha de potabilitzar i s'addiciona clor. Aquest procés té lloc al dipòsit de captació Orion en primer lloc i als dos dipòsits reguladors de Bombers 1 i 2 en segon lloc, en el cas de l'aigua de regum que arriba al nucli urbà. Per altra banda l'aigua de pou que arriba a la zona de la Urbanització Santa Coloma Residencial, es tracta igualment als dipòsits de regulació 1, 2 i 3.

ON GUARDEM L'AIGUA QUAN ARRIBA A SANTA COLOMA DE FARNERS?

A Santa Coloma de Farners, tenim diversos dipòsits a 5.700 m³ d'aigua.

Doncs la capacitat d'emmagatzematge d'aigua del municipi és 8 vegades la piscina municipal.

PER QUÈ, QUAN OBRIM L'AIXETA, SURT AIGUA AMB PRESSIÓ?

Emmagatzemem l'aigua en dipòsits situats als punts més alts del municipi. Així, com que les cases estan situades més avall que els dipòsits, l'aigua que hi baixa surt amb pressió.

Es disposen de grups a pressió per assegurar sempre que se suministra aigua adequadament a les cases.

SAPS QUANTS KILOMETRES DE CANONADES D'AIGUA TENIM A SANTA COLOMA DE FARNERS?

Si poséssim totes les canonades una darrera l'altra, tindriem 108 kilòmetres de llargada. Això és com anar des de Santa Coloma de Farners fins al centre de Barcelona!

A QUINA HORA DEL DIA GASTEM MÉS AIGUA?

A Santa Coloma de Farners, les hores del dia en què gastem més aigua són de 8 a 10 del matí i de 7 a 10 del vespre.

Aproximadament es gasten 2.500.000 litres diaris.

PUC BEURE L'AIGUA DE L'AIXETA? PER QUÈ L'AIGUA DE L'AIXETA DE VEGADES TÉ GUST?

I tant! L'aigua de l'aixeta està molt vigilada i la pots beure amb tota tranquil·litat. Aquesta aigua porta clor que serveix per desinfectar-la. Si la poses en una ampolla i la deixes unes hores a la nevera, o si li poses unes gotes de llimona, ja no notaràs el gust de clor.

I ON VA A PARAR L'AIGUA BRUTA?

Veiem desaparèixer pel forat de l'aigüera o pel vàter l'aigua utilitzada, que després va a les clavegueres i segueix un llarg camí per canonades cada vegada més grans fins a arribar a les depuradores. L'aigua bruta va a parar a l'Estació Depuradora d'Aigües Residuals (EDAR) de Santa Coloma. D'aquí, les aigües ja tractades s'abocuen de nou al medi, en aquest cas, a la riera de Santa Coloma.

CONSELLS D'ESTALVI I CURIOSITATS

Molta gent, quan torna a casa després de les vacances, obre les aixetes, estona per eliminar l'aigua estancada. En lloc de deixar-la córrer, emmagatzema-la i utilitza-la per fregar el terra o regar les plantes!

El vàter no és una paperera. És cert que hi podem llençar el paper higiènic, però això és perquè està fet de cel·lulosa que es desfà ràpidament quan entra en contacte amb l'aigua. Per tant, no és perjudicial ni per al sistema d'aigües ni per al medi ambient. En canvi, les tovallolletes estan fetes de fibres molt resistents i s'han de llençar a la paperera.

Moltes aigües són reciclables. Per exemple, l'aigua de bullir les verdures és molt bona per fer sopes i altres plats.

L'aigua virtual és la quantitat d'aigua que ha estat necessària per produir un bé o un servei. Per exemple, per produir un quilo de blat, es necessiten de mitjana uns 1.000 litres d'aigua.

Un litre d'aigua de l'aixeta és 500 vegades més barat que un cafè.

Saps quanta aigua es perd diàriament si hi ha una aixeta que degota? 30 litres

ARA JA SAPS MOLT SOBRE L'AIGUA, HO COMPROVEM?

L'aigua que arriba a Santa Coloma de Farners i surt per l'aixeta de casa, d'on ve?

- De la riera d'Arbúcies.
- Riu Ter.
- Pous propis del municipi.

L'aigua de pous de Santa Coloma de Farners:

- No s'utilitza per beure.
- No és bona. Abans de beure-la, s'ha de potabilitzar.
- És més bona que la de l'aixeta.

L'aigua que bevem a Santa Coloma de Farners es tracta a:

- Al dipòsit Orion
- La planta potabilitzadora de Santa Coloma de Farners.
- No es tracta a cap planta potabilitzadora.

Per què els dipòsits del poble estan als punts més alts?

- Perquè així es veuen de més lluny i es poden vigilar millor.
- Perquè així l'aigua de l'aixeta surt amb pressió.
- Perquè sempre s'ha fet així.

Per què l'aigua de l'aixeta de vegades fa olor?

- Perquè té clor.
- Perquè no és bona.
- No fa mai cap olor.

Què podem fer perquè no faci olor de clor?

- Guardar-la unes hores en una ampolla de vidre a la nevera.
- Posar-li unes gotes de llimona.
- Les dues respostes anteriors són correctes.

A quina hora del dia gastem més aigua a Santa Coloma de Farners?

- A les 9 del matí.
- A les 5 de la tarda.
- De 7 a 9 del matí i de 7 a 10 del vespre.

Sabries dir quin és el consum aproximat en m³ d'aigua que es fa al municipi en un dia?

- 1.500 m³
- 5.000 m³
- 2.500 m³

Saps on es recull l'aigua bruta un cop utilitzada?

- A les clavegueres.
- Va al carrer.
- Al dipòsit.

L'aigua bruta es pot abocar directament al medi?

- No, es tracta a la depuradora de Santa Coloma de Farners.
- Sí, es pot abocar al riu perquè el riu la depura.
- Sí, es pot abocar al riu, però primer es filtra.

RESULTATS

😊 De 7 a 10 respostes encertades: **ets un geni, saps molt sobre l'aigua!**

😊 De 4 a 6 respostes encertades: **pots millorar si repasses tota la informació!**

😞 De 0 a 3 respostes encertades: **ui, ui, l'aigua no és el teu fort!**